



Tellija

Alutaguse Vallavalitsus

Dokumendi tüüp

Analüüs

Kuupäev

06.01.2026

Töö nr

25144

Objekti aadress

Alutaguse vald

Vastutav spetsialist

Sander Kulp

ALUTAGUSE TUULEPARGI ÜHENDUSLIINI TÄPSUSTAV ANALÜÜS

Mälestiste loetelu

Reg. nr.

30376

Liik

Kinnismälestis

Nimetus

Tudulinna hüdroelektrijaam

www.hepta.ee

Hepta Group Energy OÜ

Mäealuse 2/1

12618 Tallinn

T +372 53 42 6358

MTR TEL002175

12502103



Projekti nr. 25144
Stadium: Analüüs
Versioon: v01
Dokument: 25144_EP_AA-3-01_Seletuskiri

Projekti koostaja: Hepta Group Energy OÜ
Koostaja: Sander Kulp
Kuupäev: 06.01.2026

Versioon **01**

Printimise
kuupäev

SISUKORD

1.	SISUKORD.....	2
2.	ÜLDOSA.....	3
2.1.	Töö eesmärk	3
2.2.	Standardid	3
2.3.	Üldosa	3
3.	TUULEPARK.....	3
4.	PERSPEKTIIVNE PÕHIVÕRGU ALAJAAM	4
5.	KAABLITRASSI KORIDOR.....	5
6.	KOKKUPUUTED RIIGITEEDEGA	6
7.	KESKKONNAKAITSE	6
8.	MUINSUSKAITSE	6
9.	KOKKUPUUTED RIIGIMETSA KINNISTUTEGA	6

Projekti nr. 25144
Stadium: Analüüs
Versioon: v01
Dokument: 25144_EP_AA-3-01_Seletuskiri

Projekti koostaja: Hepta Group Energy OÜ
Koostaja: Sander Kulp
Kuupäev: 06.01.2026

2. ÜLDOSA

2.1. Töö eesmärk

Töö eesmärgiks on teostada Alutaguse tuulepargi ühendusliini koridori täpsustav analüüs, selgitamaks välja kõige optimaalsem trassikoridor tuulepargi ja elektrivarustuse alajaama ühendamiseks.

2.2. Standardid

Käesoleva projekti koostamisel on lähtutud järgnevatest nõutest ja standarditest:

1. EVS 932:2017 Ehitusprojekt.
2. Majandus- ja taristuministri 17.07.2015 määrus nr 97 „Nõuded ehitusprojektile“.

2.3. Üldosa

Käesolevas analüüsis on lahendatud Alutaguse tuulepargi ja Eleringi alajaama vahelise kaabelühenduse trassikoridor.

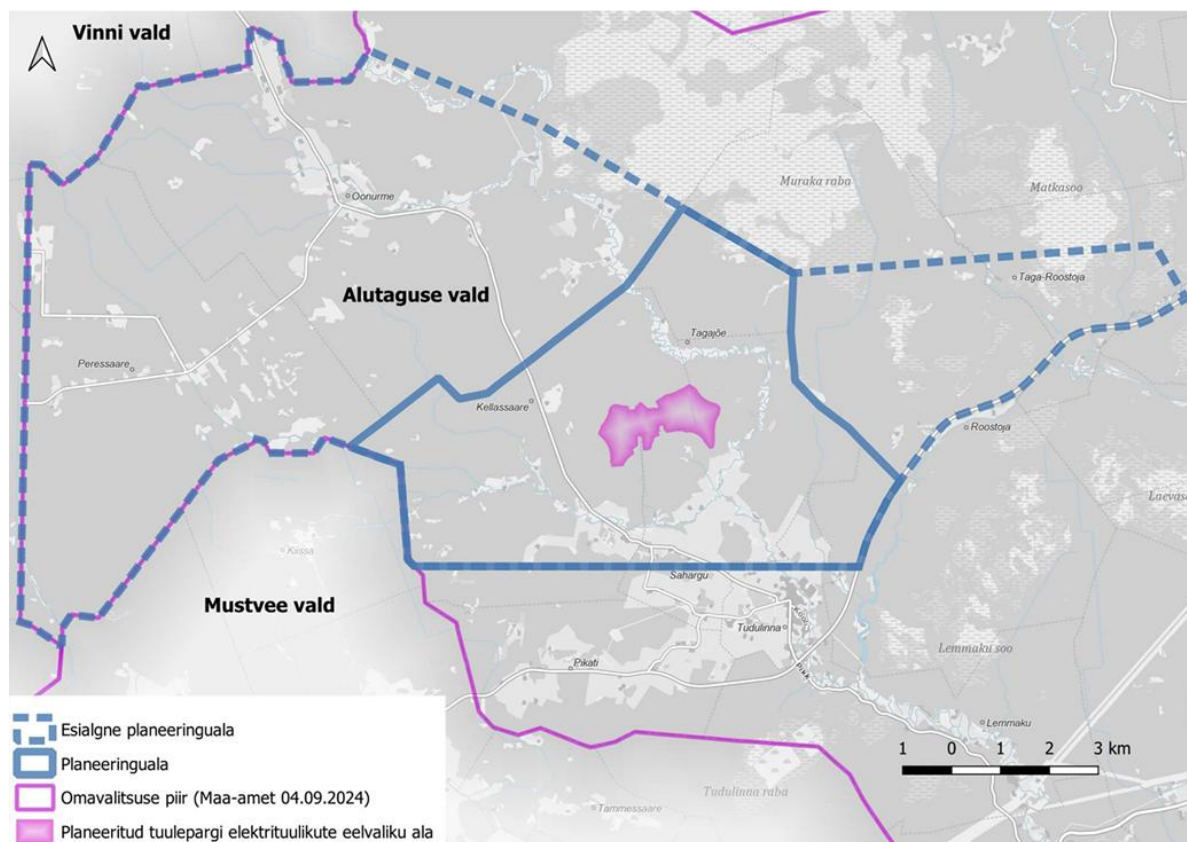
Analüüsi koostamisel on arvesse võetud erinevaid kaablitrasside variante ning lõpliku variandi selgitamisel on eelkõige lähtutud majanduslikust aspektist, kogu trassi pikkusest ning ehituse keerukusest.

3. TUULEPARK

Planeeritav tuulepark paikneb Alutaguse vallas Tagajõe külas. Tuulepargi eriplaneeringu menetlus toimub eraldiseisvalt ning ei kuulu käesoleva analüüsi töömahtu.

Projekti nr. 25144
Stadium: Analüüs
Versioon: v01
Dokument: 25144_EP_AA-3-01_Seletuskiri

Projekti koostaja: Hepta Group Energy OÜ
Koostaja: Sander Kulp
Kuupäev: 06.01.2026



Joonis 1. Tuulepargi perspektiivne asukoht

4. PERSPEKTIIVNE PÕHIVÕRGU ALAJAAM

Elering AS alajaam on perspektiivis planeeritud Iisaku metskond 38 (81501:005:0530) kinnistule, kus toimub Elering AS põhivõrguga ühendus ning kuhu on plaanis rajada Elering AS-le kuuluma hakkav alajaam.

Projekti nr. 25144
Stadium: Analüüs
Versioon: v01
Dokument: 25144_EP_AA-3-01_Seletuskiri

Projekti koostaja: Hepta Group Energy OÜ
Koostaja: Sander Kulp
Kuupäev: 06.01.2026



Joonis 2. Planeeritud alajaama perspektiivne ala

5. KAABLITRASSI KORIDOR

Kaablitrassi koridor hakkab koosnema kahest paraleelselt kulgevast kaablist, mis paiknevad kaablikaitsetorude sees. Kaablid paigaldatakse ühisesse kaevikusse kõrvuti. Kaablite kaitsevöönd on kaablite teljest mõlemale poole 1m, mis teeb kogu kaitsevööndi laiuks ~2,4m.

Järgmises etapis koostatakse detailne ehitusprojekt, kus määratakse ära kaablitrassi kõrguslik paiknemine, vajadusel trassi paiknemine ning kaablite paigaldusmeetodid konkreetses asukohtades (lahtine kaeve/suundpuurimine), sh raadamise mahud (kus vajalik).

Kaablitrassi kogupikkus on ~11,3km ning on enamus mahust planeeritud kulgema piki Lemmaku metsateed. Trass kulgeb läbi era-, munitsipaal- ja riigikinnistute.

Projekti nr. 25144
Stadium: Analüüs
Versioon: v01
Dokument: 25144_EP_AA-3-01_Seletuskiri

Projekti koostaja: Hepta Group Energy OÜ
Koostaja: Sander Kulp
Kuupäev: 06.01.2026

6. KOKKUPUUTED RIIGITEEDEGA

Planeeritud ühendusliin puutub kokku riigiteedega allpool toodud asukohtadel.

Ristumine riigiteega:

- 35 Iisaku-Tudulinna-Avinurme tee km 15,77.

Projekti järgmises etapis tuleb koostada nõuetekohane projekt, kus jälgida Transpordiameti dokumendi "Nõuded tehnovõrkude ja -rajatiste teemaale kavandamisel, MA 2018-05" nõudeid.

Lisaks on vajalik koostada isikliku kasutusõiguse plaan ja sõlmida isiklikus kasutusõiguse leping kaabli valdaja ja Transpordiameti vahel.

7. KESKKONNAKAITSE

Projekteeritud kaablitrass puutub kokku allpool toodud loodus-/keskkonnakaitse objektidega.

- Alutaguse rahvuspark (PLO1001747)
- III kategooria kaitsealused liigid ja kivistised (*Dryocopus martius* (musträhn), KLO9129369)
- III kategooria kaitsealused liigid ja kivistised (*Lullula arborea* (nõmmelööke), KLO9120342)

8. MUINSUSKAITSE

Projekteeritud kaablitrass puutub kokku allpool toodud loodus-/keskkonnakaitse objektidega.

- Kinnismälestise Tudulinna hüdroelektrijaam (reg. nr. 30376) kaitsevöönd

9. KOKKUPUUTED RIIGIMETSA KINNISTUTEGA

Kaablitrass kulgeb riigimetsa kinnistutel järgnevatel katastritel:

- Iisaku metskond 166 (81501:001:0111)
- Iisaku metskond 38 (81501:005:0530)
- Iisaku metskond 30 (81501:004:0240)
- Iisaku metskond 33 (81501:004:0270)
- Iisaku metskond 31 (81501:004:0250)
- Iisaku metskond 220 (81501:001:0217)